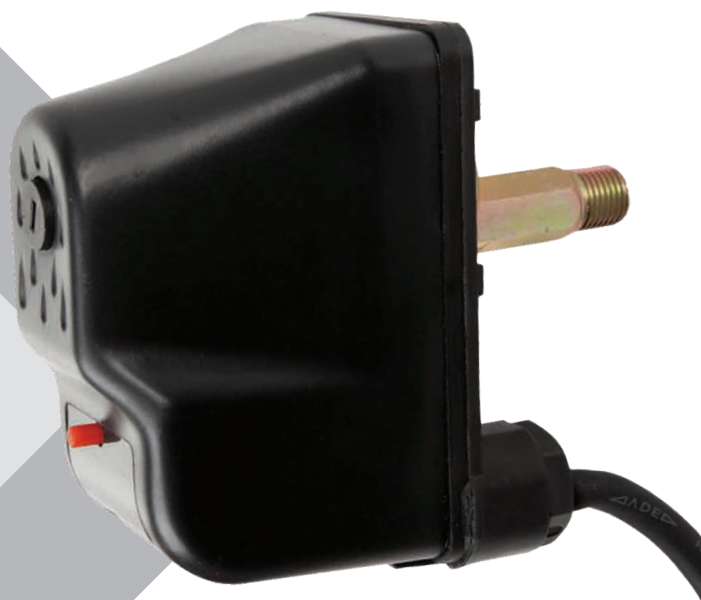


Instrukcja  
obsługi



## Sterownik ciśnieniowy **SK-13 HYDRO-BLOCK**

**UWAGA!** Przed przystąpieniem do eksploatacji zapoznaj się z instrukcją obsługi.  
Ze względów bezpieczeństwa do obsługi urządzenia dopuszczone są tylko osoby  
znające dokładnie instrukcję obsługi.

## UWAGA!

- Przed dokonaniem instalacji lub wykonywaniem jakiegokolwiek operacji wyłącznik musi zostać odłączony od źródła zasilania.
- Nie otwierać pokrywy wyłącznika przez minimum 5 minut od odłączenia zasilania.
- Niniejszy sprzęt nie jest przeznaczony do użytkowania przez osoby (w tym dzieci) o ograniczonej zdolności fizycznej, czuciowej lub psychicznej, lub osoby nie mające doświadczenia lub znajomości sprzętu

W przypadku nieprzestrzegania zasad bezpieczeństwa zawartych w niniejszej instrukcji obsługi, producent nie ponosi żadnej odpowiedzialności za możliwe straty po stronie użytkownika

### UWAGA!

Sprawdź, czy opakowanie nie jest uszkodzone, a dane na tabliczce znamionowej są zgodne z zamówieniem.

Urządzenie może być podłączone tylko do sieci elektrycznej posiadającej sprawne uziemienie.

Sprawdź, czy zasilanie elektryczne jest zgodne z instrukcją. Nieprawidłowe grozi porażeniem prądem lub pożarem.

Nie dotykaj żadnych części w układzie elektrycznym gołymi rękami, gdy urządzenie podłączone jest do prądu. Nie dotykaj wyłącznik mokrymi rękami. Istnieje ryzyko porażenia prądem

Przy wykryciu anormalnych zachowań urządzenia natychmiast odłącz je od prądu. Inaczej może grozić porażeniem prądem lub pożarem

Wymiana podzespołów lub części może być przeprowadzona tylko przez autoryzowany serwis.

Odslonięte części układu elektronicznego powinny zostać zabezpieczone taśmą izolacyjną. Istnieje ryzyko porażenia prądem  
Zainstaluj wyłącznik tak, aby ewentualna nieszczelność instalacji nie spowodowała zalania urządzenia wodą. Wyłącznik musi być chroniony przed wodą, w tym atmosferyczną.

**Każde zastosowanie urządzenia inne niż zastosowanie zgodne z przeznaczeniem,  
to przewidywalne nieprawidłowe zastosowanie urządzenia.**

## Deklaracja zgodności WE/UE (Moduł A)

1. Wyłączniki ciśnieniowe: SK-13
2. Dambat Jastrzębski S.K.A., Adamów 50, 05-825 Grodzisk Mazowiecki, POLAND,  
e-mail: biuro@dambat.pl
3. Niniejsza deklaracja zgodności wydana zostaje na wyłączną odpowiedzialność producenta.
4. Wyłączniki z typoszeregu zawartego w punkcie 1.
5. Deklarujemy z pełną odpowiedzialnością, że urządzenia do który niniejsza deklaracja się odnosi, są wykonane zgodnie z następującymi Dyrektywami i zawartymi w nich odniesieniach do norm:
  - LVD Nr. 2014/35 / EU
  - EMC No. 2014/30 / EU

Zastosowane normy:

- EN 60730-1: 2000+A1+a2+A12+A13+A14+A16,
- EN 60730-2-6:2008



Adam Jastrzębski

23.04.2023

## Opis

Urządzenie zabezpiecza pompę przed uszkodzeniem wywołanym suchobiegiem.

Urządzenie automatycznie przerwie pracę pompy, gdy ciśnienie wody w instalacji spadnie poniżej poziomu wyłączenia - 0,7 bar.

Ciśnienie wyłączenia można regulować - zmniejszać lub zwiększać.

Do zmiany/regulacji wartości ciśnienia wyłączenia służy śruba regulacyjna wewnątrz urządzenia. Zmianę ciśnienia uzyskuje się poprzez obrót śruby regulacyjnej na sprężynie.

Obrót w kierunku zgodnym z ruchem wskazówek zegara powoduje zwiększenie ciśnienia wyłączenia. Zmiana w kierunku przeciwnym do ruchu wskazówek zegara powoduje zmniejszenie ciśnienia wyłączenia pompy (zdjęcie B).



## Funkcje

Urządzenie wyposażone jest w przycisk RESET. Pierwsze uruchomienie pompy nastąpi po naciśnięciu przycisku RESET i przytrzymaniu do momentu, gdy ciśnienie w instalacji przekroczy 1,1 bar. Od tego momentu urządzenie zacznie działać bezobsługowo.

Urządzenie posiada sześć przyłączy (zdjęcie A) służących do podłączenia zasilania. Urządzenie powinno pracować w sieciach wodnych wyposażonych w zbiornik hydroforowy.

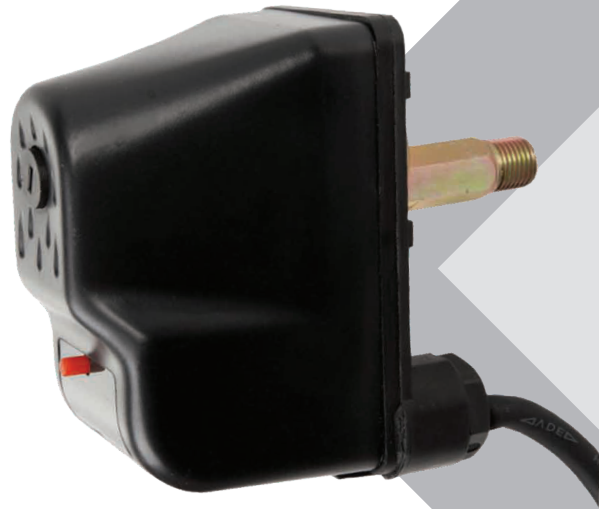
Urządzenie może być bezpośrednio podłączane do pomp z silnikami jednofazowymi. Do pomp z silnikami trójfazowymi urządzenie może być podłączane za pośrednictwem stycznika.

Urządzenie powinno być przyłączone do sieci elektrycznej, przez osoby posiadające odpowiednie kwalifikacje i uprawnienia. Przewody łączeniowe muszą być dobrane zgodnie z obowiązującymi przepisami. Wymagane jest podłączenie przewodów ochronnych zasilania oraz silnika do przyłącza uziemienia.

**Uwaga!!! Sterownik ciśnieniowy SK-13 nie zastępuje wyłącznika ciśnieniowego. Jest on urządzeniem uzupełniającym pracę zestawu zaopatrzonego w wyłącznik ciśnieniowy!**

## Dane techniczne

Model	Ciśnienie wyłączenia [Bar]	Ciśnienie pracy bezobsługowej [Bar]	Maks. ciśnienie robocze [Bar]	Maks. natężenie prądu [A]	Maks. moc pompy [kW]	Napięcie [V]	Średnica gwintu [cale]
SK-13	0,7	1,1	6	16	1,5	230	¼ GZ



| [dambat.pl](http://dambat.pl) |

| [BIURO@DAMBAT.PL](mailto:BIURO@DAMBAT.PL) |

| BIURO / OFFICE +48 22 721 11 92