


IDL
Z wirnikiem śrubowym półotwartym
NOWOŚĆ

Pompy IDL przeznaczone są do pompowania wody czystej oraz lekko zanieczyszczonej. Zanieczyszczenia zawarte w wodzie nie mogą mieć średnicy większej niż dopuszczalna dla danego typu pompy (patrz dane techniczne). Pompa przeznaczona jest do pompowania wody z niewielką zawartością piasku.

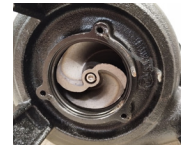
Min. poziom zanurzenia pompy w czasie pracy powinien być nie mniejszy niż wysokość pompy. Pompa może pompować przy mniejszym zanurzeniu, jednak w tym wypadku niezbędny jest bezpośredni nadzór użytkownika nad pracą pompy. W razie jakichkolwiek zakłóceń w jej pracy należy natychmiast odłączyć zasilanie elektryczne pompy.

Pompa nie może pracować „na sucho” bez wody. Praca „na sucho” doprowadzi do zniszczenia urządzenia.

Pompy są wyposażone w pływak – elektryczny sterownik automatycznie włączający i wyłączający pompę w zależności od poziomu wody. Gdy poziom wody wzrasta, pływak wewnątrz pływak unoszący się wraz z lustrem wody w górę. Po osiągnięciu poziomu włączenia kulka znajdująca się wewnątrz pływaka opada, łącząc styki elektryczne, dzięki czemu silnik pompy zaczyna pracować

Zastosowanie:

- Gospodarstwa domowe, opróżnianie szamb, wypompowywanie wody z zalanych pomieszczeń itp.
- Przemysł, rolnictwo, oraz wszelkie zastosowania wymagające mocnych profesjonalnych zatapialnych pomp do ścieków podczyszczonych i lekko zanieczyszczonej wody

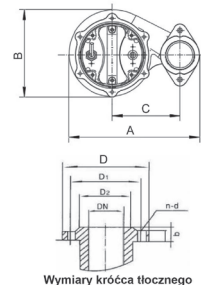
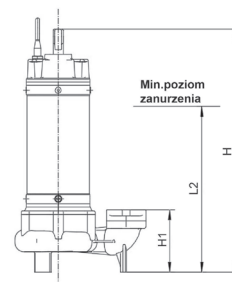


Wirnik śrubowy otwarty

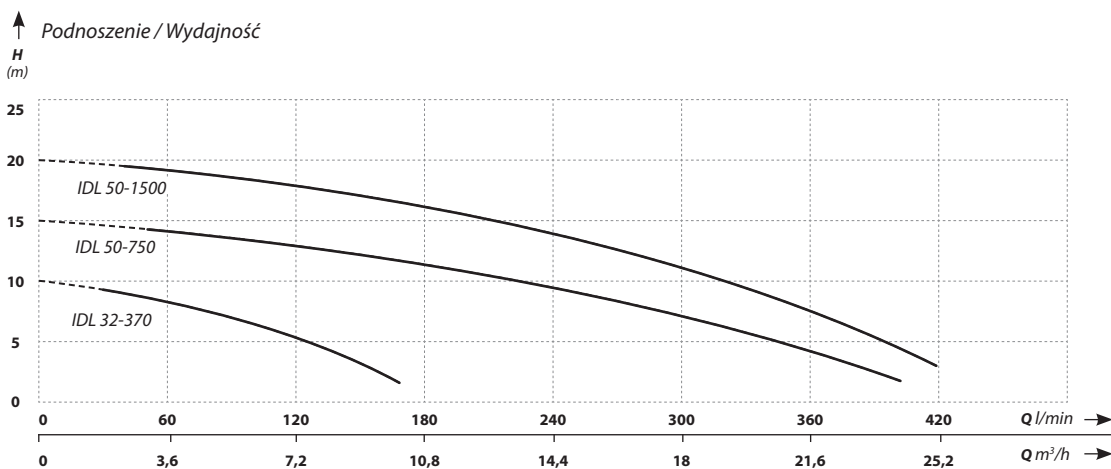
Dane techniczne:

- Maks. temperatura medium: 35°C
- Zasilanie: 230 V / 50 Hz
- Klasa izolacji: F
- Stopień ochrony: IPX8
- pH wody: 6,5–8,5
- Tryb pracy: S1
- Pływak: w zestawie
- Rodzaj wirnika: śrubowy otwarty
- Prędkość obrotowa: 2850 RPM

Model	Wymiary (mm)										
	A	B	H	H1	L2	C	D	D1	D2	n-d	DN
IDL 32-370	193	129	385	100	292	100	90	70	57	2 × 9	25
IDL 50-750	258	173	415	124	321	135	123	97	78	2 × 9	50
IDL 50-1500	258	173	485	124	391	135	123	97	78	2 × 9	50



Wymiary króćca tłocznego



EAN	Model	Podnoszenie (m)	Wydajność (l/min)	Moc silnika (W)	Zasilanie (V)	Pobór prądu (A)	Kondensator (µF)	Przelot przez wirnik (mm)	Króciec (cale)	Waga (kg)
5903887259460	IDL 25-370	10	170	370	230	1,89	10 + 50	12	1	11
5903887259477	IDL 50-750	15	400	750	230	5,1	16 + 75	20	2	19,5
5903887259484	IDL 50-1500	20	420	1500	230	8,5	25 + 100	20	2	24,5