



AQ

Z wirnikiem docinającym

NOWOŚĆ

Pompy AQ przeznaczone są do pompowania wody czystej oraz zanieczyszczonej. Zanieczyszczenia zawarte w wodzie nie mogą mieć charakteru abrazyjnego (ściernego) tak jak np. piasek, żwir. Pompa przeznaczona jest do pompowania wody bez zawartości części stałych-szlifujących.

Dodatkowo pompa musi być zawieszona minimum 30 cm od dna zbiornika na wodę deszczową, aby uniknąć uszkodzenia pompy przez osady znajdujące się na dnie zbiornika. Min. poziom zanurzenia pompy w czasie pracy powinien być nie mniejszy niż wysokość pompy. Pompa może pompować przy mniejszym zanurzeniu, jednak w tym wypadku niezbędny jest bezpośredni dozór użytkownika nad pracą pompy. W razie jakichkolwiek zakłóceń w jej pracy należy natychmiast odłączyć zasilanie elektryczne pompy.

Pompa nie może pracować „na sucho” bez wody. Praca „na sucho” doprowadzi do zniszczenia urządzenia.

Zastosowanie:

- Gospodarstwa domowe, opróżnianie szamb, wypompowywanie wody z zalanych pomieszczeń itp.
- Przemysł, rolnictwo, oraz wszelkie zastosowania wymagające mocnych profesjonalnych zatapialnych pomp do ścieków podczyszczonych i zanieczyszczonej wody

Model	Wymiary (mm)										
	A	B	H	H1	L2	C	D	D1	D2	n-d	DN
AQ 50-750	245	175	380	75	-	-	135	110	-	4 x 14	50
AQ 50-1100	245	175	380	75	-	-	135	110	-	4 x 14	50
AQ 50-1500	435	240	550	125	-	-	140	110	-	4 x 14	50
AQ 50-2200	450	270	550	130	-	-	140	110	-	4 x 14	50
AQ 65-1500	435	240	550	130	-	-	160	130	-	4 x 14	65
AQ 65-2200	450	270	550	130	-	-	160	130	-	4 x 14	65
AQ 80-2200	450	270	550	130	-	-	190	150	-	4 x 14	80

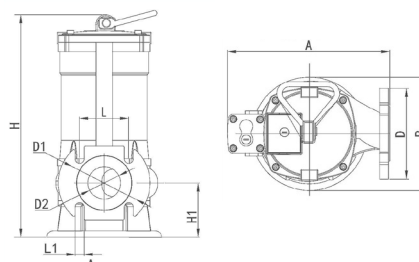


Wirnik śrubowy z tarczą docinającą



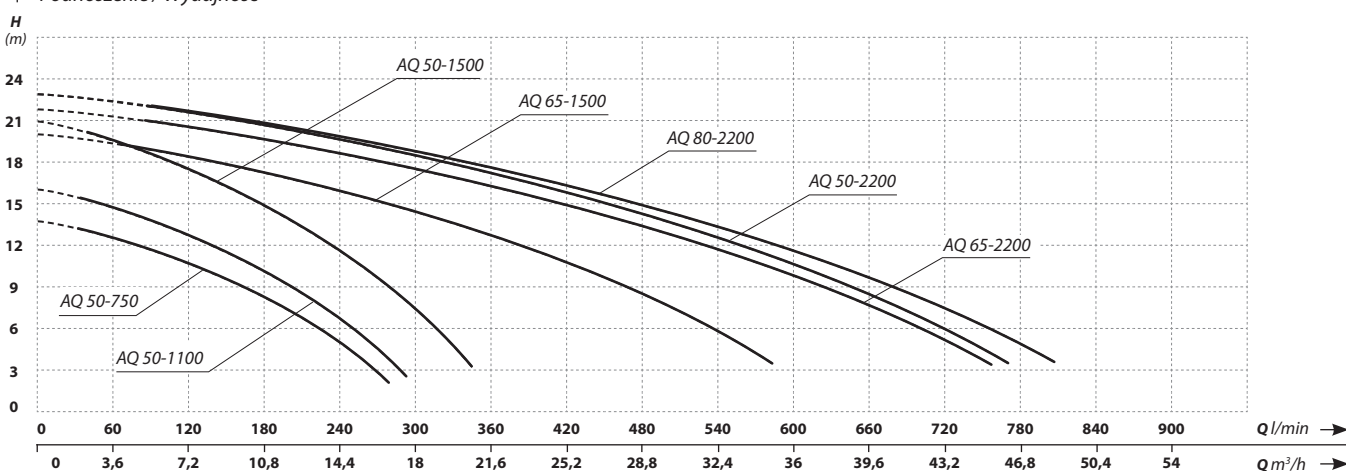
Dane techniczne:

- Maks. temperatura medium: 35°C
- Zasilanie: 230 V / 50 Hz
- Klasa izolacji: F
- Stopień ochrony: IPX8
- pH wody: 6,5-8,5
- Tryb pracy: S1
- Pływak: **brak w zestawie**
- Przyłącze kołnierzowe PN6
- Rodzaj wirnika: śrubowy z tarczą tnącą
- Prędkość obrotowa: 2850 RPM



Pompa AQ może być dostarczana wraz ze stopą sprzęgającą umożliwiającą montaż w przepompowni. W sprawie stopy sprzęgającej prosimy kontakt z działem handlowym firmy Dambat.

↑ Podnoszenie / Wydajność



EAN	Model	Podnoszenie (m)	Wydajność (l/min)	Moc silnika (W)	Zasilanie (V)	Pobór prądu (A)	Kondensator (µF)	Przelot przez wirnik (mm)	Kołnierz	Waga (kg)
5903887259491	AQ 50-750	13,5	300	750	230	1,87	20	rozdr.	DN50	20
5903887259507	AQ 50-1100	16	316,7	750	230	2,14	20	rozdr.	DN50	20,5
5903887259514	AQ 50-1500	21	666,7	1500	230	8,34	50	rozdr.	DN50	31
5903887259521	AQ 50-2200	23	833,3	2200	400	4,46	-	rozdr.	DN50	34
5903887259538	AQ 65-1500	20	633,3	1500	400	-	-	rozdr.	DN65	30,5
5903887259545	AQ 65-2200	22	800	2200	400	4,46	-	rozdr.	DN65	34,5
5903887259552	AQ 80-2200	23	866,7	2200	400	4,33	-	rozdr.	DN80	35