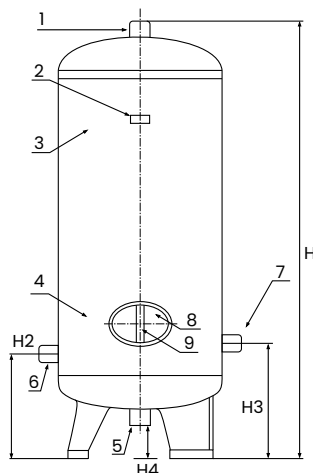


# Zbiorniki ocynkowane

Pionowe zbiorniki wodno-powietrzne wykonane z blachy niskowęglowej, pokrytej powłoką cynku, dzięki której zbiorniki charakteryzują się odpornością na korozję. Płaszcz i flansa zbiornika wykonane są ze stali ocynkowanej. Zbiorniki ocynkowane przeznaczone są do stabilizacji ciśnienia wody oraz zwiększania czynnej objętości instalacji wodociągowej. Stosowanie do współpracy z pompami o parametrach odpowiadających parametrom zbiornika. Wykonanie ze stali ocynkowanej umożliwia montaż zbiornika w studniach, wilgotnych pomieszczeniach, a nawet na zewnątrz bez ryzyka przyspieszonej korozji. Zbiorniki dostępne są w rozmiarach od 100 do 2000 L. Maks. dopuszczalne ciśnienie w zbiorniku wynosi 6 bar. W ofercie dostępny jest również osprzęt do zbiorników ocynkowanych.

## Zastosowanie

Magazynowanie wody, w połączeniu z pompami powierzchniowymi lub głębinowymi służą do zasilania w wodę domów jedno i wielorodzinnych, gospodarstw rolnych oraz w przemyśle. Jako jedyne zbiorniki wodno-powietrzne nadają się do montażu w instalacjach, gdzie występują bloki filtracyjne, a woda musi być dodatkowo natleniana.



1. Króciec G 2"
2. Tabliczka znamionowa
3. Króciec wodowskazu G 1/2"
4. Króciec wodowskazu G 1/2"
5. Króciec G 2" dla rozmiarów: typ 100, typ 500
6. Rura dolotowa (wylotowa) G 1 1/4" (dla typu 100 – 1")  
dla rozmiarów: typ 150, typ 200, typ 300 – Króciec dolotowy G 1 1/4"  
dla rozmiarów: typ A-1000, typ B-1500, typ C-2000  
– Rura przepływowa z kołnierzem A-DN50 / B-DN80 / C-DN100
7. Rura dolotowa (wylotowa) G 1 1/4" (dla typ 100 – 1")
8. Wyczystka
9. Strzemię



Model	Ciśnienie maks. (bar)	Ciśnienie robocze (bar)	Temperatura maks. (°C)	H (mm)	H2 (mm)	H3 (mm)	H4 (mm)	D (mm)	Waga (kg)
Typ 100	9	6	20	767	360	360	78	500	28
Typ 150	6	6	20	967	360	360	72	500	45
Typ 200	9	6	20	1066	360	360	84	550	48
Typ 300	9	6	20	1354	360	360	84	550	57
Typ 500	6	6	20	1439	370	360	91	750	115
Typ 1000	8	8	20	1952	638	638	202	908	208
Typ 1500	10	8	20	2335	700	638	240	1010	340
Typ 2000	10	10	20	2200	660	638	160	1210	435