

HARPIA 1100

Wysokociśnieniowa pompa wyporowa z rozdrabniaczem do ścieków bytowo-gospodarczych

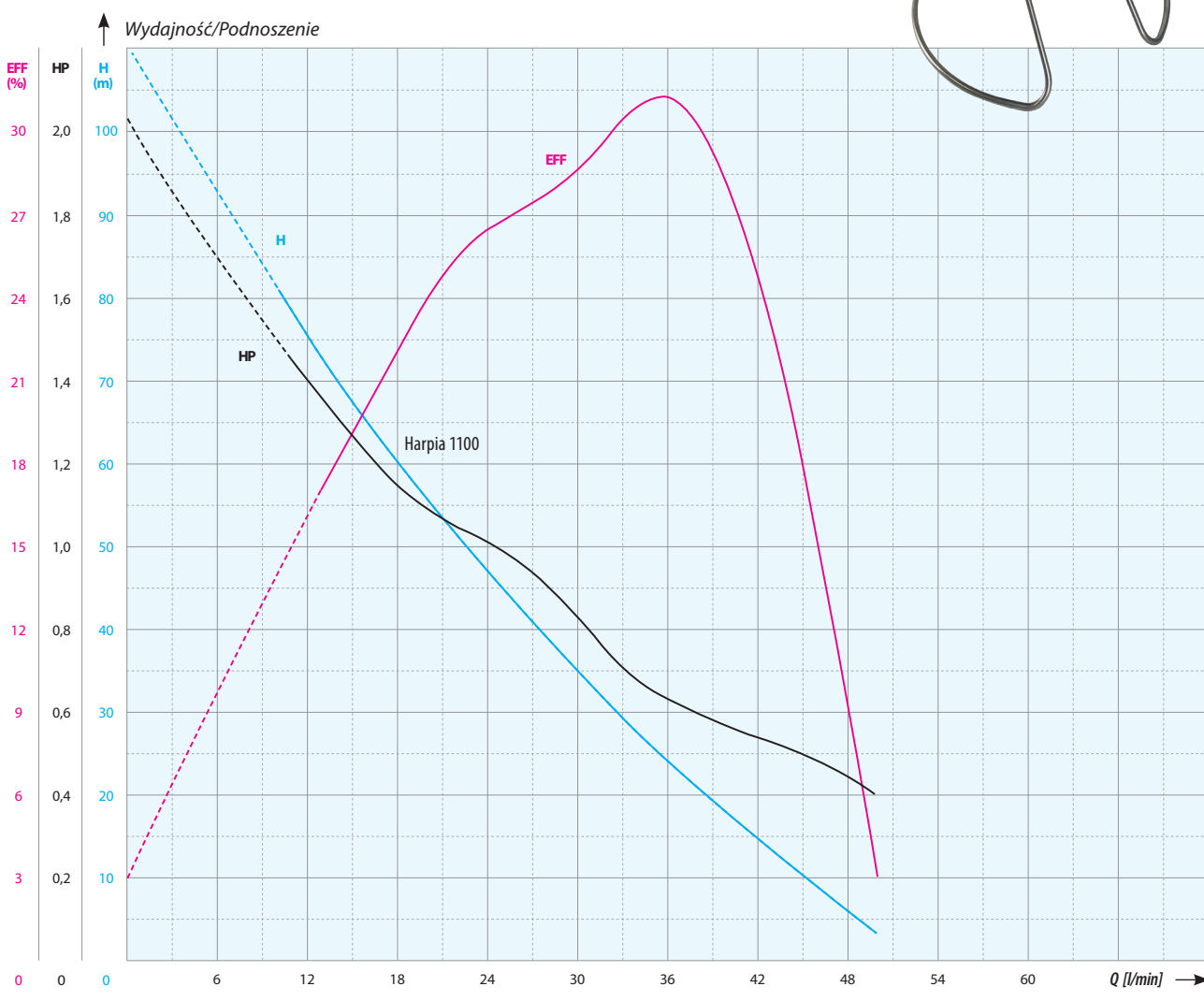
Harpia 1100 przeznaczona jest do pompowania ścieków bytowo-gospodarczych. Należy do rodzaju pomp wyporowych. W skład zespołu pompowego wchodzi: zintegrowany z wałem dyskowy rozdrabniacz do ścieków (nazywany pierścieniem tnącym), stalowy wirnik w kształcie spirali oraz gumowy stojan z krzywiznami dopasowanymi do kształtu wirnika. Ścieki pompowane są przez wirnik i stojan pompy, aż ciecz zostanie obniżona w zbiorniku do poziomu odcięcia (w połączeniu z wtyczką sterującą lub sterowaniem za pomocą wyłącznika pływakowego). Automatyczne zabezpieczenie przed przeciążeniem termicznym wyłącza silnik w przypadku przegrzania z powodu niskiego napięcia, zanieczyszczeń w pompie lub innych problemów. Silnik schładza się w ciągu 10 minut i uruchamia się ponownie automatycznie.

ZALETY

- Niewielka moc 1,1 kW pozwala osiągać ciśnienie maks. 110 m.
- Rozdrabniacz dyskowy mieli ścieki z fekaliami, aby tłoczyć je wąskimi rurociągami.
- Harpia 1100 występuje w wersji 1~230 V i 3~400 V.
- Wysoka trwałość poparta 36 miesięczną gwarancją.

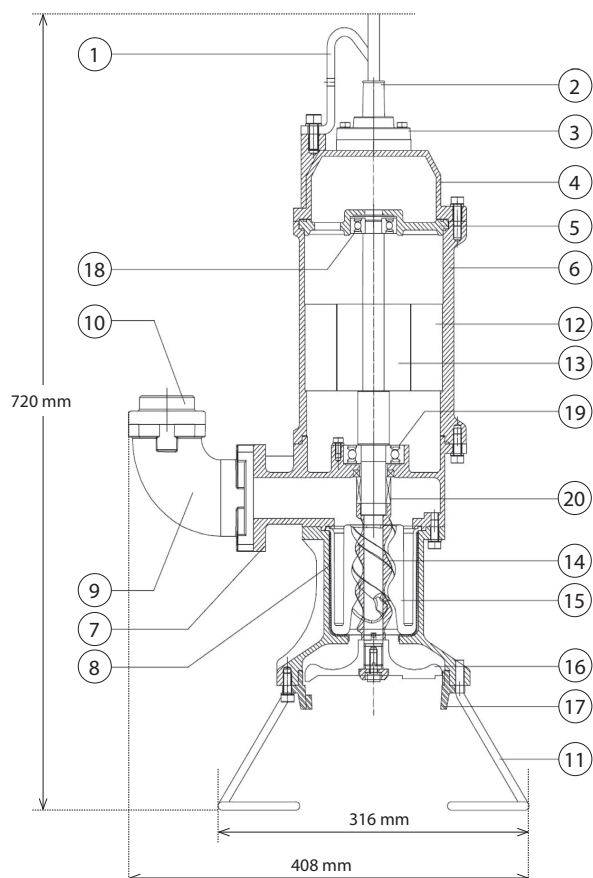
WARUNKI PRACY

- Zasilanie 1~230 V/50 Hz (wersja S) lub 3~400 V/50 Hz (wersja T)
- Temperatura medium $\leq 40^{\circ}\text{C}$
- Gęstość medium $\leq 1150 \text{ kg / m}^3$
- Zakres pH 4-10
- Maksymalna głębokość zanurzenia $\leq 7 \text{ m}$



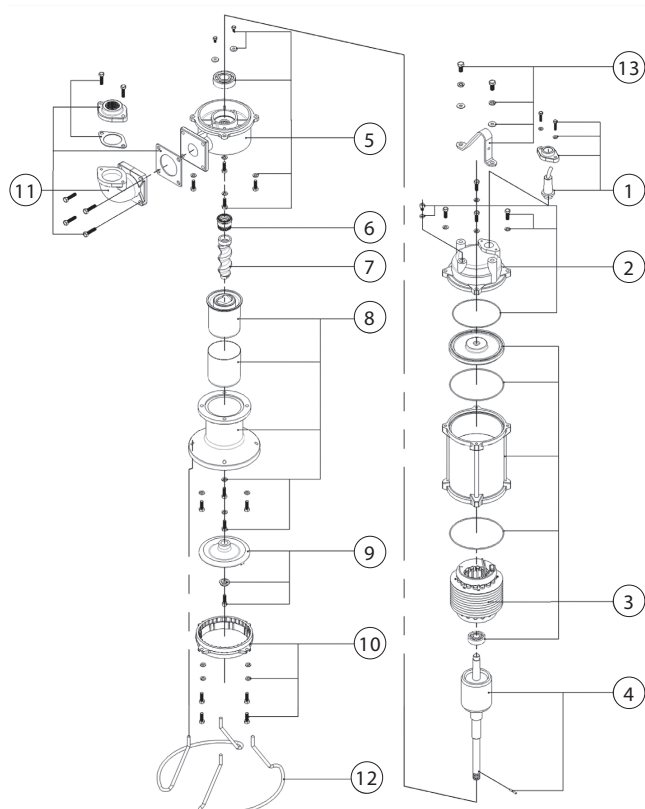
MODEL	Podnoszenie (m)	Wydajność (l/min)	Moc silnika (W)	Zasilanie (V)	Pobór prądu (A)	Przyłącze [mm/cale]	Wymiary L x W x H	Waga (kg)
HARPIA 1100 S/T	110	50	1100	230/400	10,5 / 3,5	DN32 / G1¼"	408 x 316 x 720	41

RYСУNEK WYMIAROWY I POGLĄDOWY



Lp.	Opis	Materiał
1	Uchwyt	Stal
2	Uszczelka kabla	NBR
3	Uchwyt kabla	Żeliwo szare
4	Pokrywa górna	Żeliwo szare
5	Pokrywa łożyska	Żeliwo szare
6	Obudowa silnika	Żeliwo szare
7	Pump body	Żeliwo szare
8	Gniazdo noża	Żeliwo szare
9	Kolano (zamawiane oddzielnie)	Żeliwo szare
10	Kołnierz (zamawiany oddzielnie)	Żeliwo szare
11	Podstawa	Stal 304
12	Stojan	Stal laminowana
13	Wirnik silnika	Stal 410
14	Śruby wirnika	Stal 304
15	Elastyczny ślimak	NBR
16	Nóż	Stal 440
17	Pierścień tnący	Stal 440
18	Łożysko	SUJ2
19	Łożysko	SUJ2
20	Uszcz. mech.	SIC/SIC

PRZEKRÓJ POMPY I LISTA PODZESPOŁÓW



Lp.	Opis części	Jdn.	Numer części
1	Zestaw kabla z ailającego • Kabel • Uszczelka kabla, śruby i podkładki	1	HARPIA 1100-01
2	Pokrywa górna • Korek wkręcany, uszczelka • O-ring • Połączenia śrubowe	1	HARPIA 1100-02
3	Obudowa silnika i Stojan • Przełącznik termiczny I uzwojenia • Górny i dolny O-ring • Górne łożysko / gniazdo łożyska	1	HARPIA 1100-03
4	Rotor i wał • Część kluczowa	1	HARPIA 1100-04
5	Gniazdo łożyska • Dolne łożysko • Połączenia śrubowe łożyska • Połączenia śrubowe gniazda z podkładkami	1	HARPIA 1100-05
6	Uszczelnienie mechaniczne	1	HARPIA 1100-06
7	Wirnik śrubowy	1	HARPIA 1100-07
8	Gumowy ślimak z osłoną • Zestaw połączeń śrubowych	1	HARPIA 1100-08
9	Rozdrabniacz • Zestaw połączeń śrubowych	1	HARPIA 1100-09
10	Śruby i podkładki • Śruby i podkładki	1	HARPIA 1100-10
11	Zestaw kolanowy (GD-0255) • Kolano z uszczelką • Kołnierz z uszczelką • Śruby	1	HARPIA 1100-11
12	Podstawa	2	HARPIA 1100-12
13	Uchwyt ze śrubami i podkładkami	1	HARPIA 1100-13